

Tubo conduit flexible no metálico.

Descripción:

Tubo conduit no metálico extra flexible. **Electrix™** es una tubería conduit de PVC muy ligera y de fácil instalación.

El espesor de su pared y su alma de PVC rígido en forma helicoidal le permiten movimientos para una gran cantidad de aplicaciones en las instalaciones eléctricas.

Fabricación:

PVC (Cloruro de Polivinilo) flexible con refuerzo de PVC rígido extruido dentro de la pared en forma helicoidal.



Principales aplicaciones:

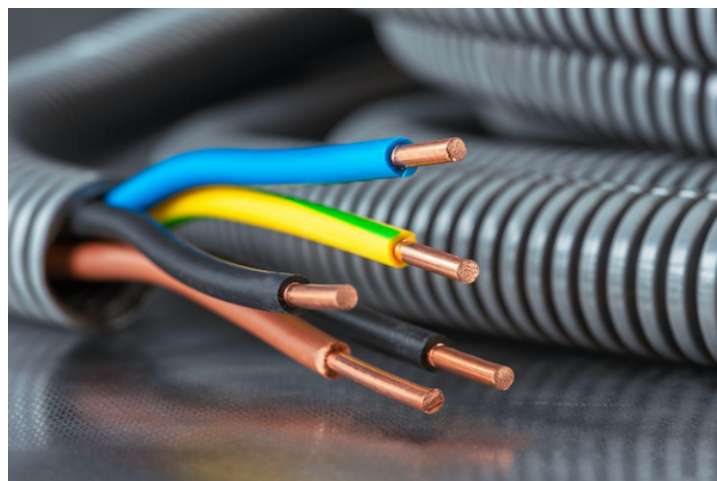
Para protección de cableado en instalaciones de espacios reducidos donde se requieran realizar curvaturas de radios cerrados.

Para protección de cableado de arneses, equipos de laboratorio, fibra óptica, etc.

Especificaciones:

Diámetro nominal	Diámetro interior (mm)		Diámetro Exterior (mm)		Presentación (m)	
	pulgadas	mínimo	máximo	mínimo		máximo
3/8"		12.3	12.8	17.5	18.0	30
1/2"		15.8	16.3	20.8	21.3	30
3/4"		20.8	21.3	26.2	26.7	30
1"		26.4	27.2	32.8	33.4	30
1 1/4"		35.1	35.8	41.4	42.2	30
1 1/2"		40.0	40.6	47.4	48.3	30
2"		51.3	51.9	59.4	60.3	30

Temperatura de operación: -10°C a 70°C



Empresa certificada NMX-CC-9001-IMC-2015 | ISO 9001:2015

En vista de la constante mejora de nuestros productos, la información contenida en este folleto puede ser modificada; por lo tanto, las especificaciones contenidas pueden variar

Conectores para tubería conduit flexible

Descripción:

Son el complemento ideal para la unión segura de la tubería conduit metálica flexible con las cajas de conexión de los equipos a energizar, asegurando la continuidad eléctrica a tierra y resistencia a la intemperie.

Conectores rectos y curvos a 90°

Están diseñados para un ensamble preciso; proporcionan una fácil y eficiente instalación, asegurando una unión resistente de la tubería metálica flexible con la caja de conexión.



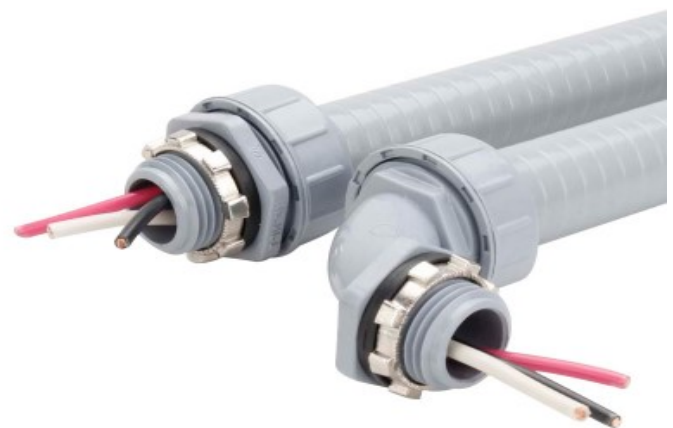
Especificaciones:

Diámetro nominal		Conector hermético de zinc-aluminio		Conector hermético de PVC	
pulgadas	mm	recto	curvo a 90°	recto	curvo a 90°
3/8"	12	✓	✓	✓	✓
1/2"	16	✓	✓	✓	✓
3/4"	21	✓	✓	✓	✓
1"	27	✓	✓	✓	✓
1 1/4"	35	✓	✓	✓	✓
1 1/2"	41	✓	✓	✓	✓
2"	53	✓	✓	✓	✓
2 1/2"	63	✓	✓		
3"	78	✓	✓		
4"	103	✓	✓		

Proporcionan un sello hermético, impidiendo el ingreso de humedad al interior, así como una resistencia a la intemperie.

Fabricación:

Fabricados en aleación de Zinc-aluminio o PVC. En conformidad con la norma **ANSI NEMA FB1**



Empresa certificada NMX-CC-9001-IMC-2015 | ISO 9001:2015



En vista de la constante mejora de nuestros productos, la información contenida en este folleto puede ser modificada; por lo tanto, las especificaciones contenidas pueden variar

